

青岛瑞强机电技术有限公司

钣金连接紧固件及配套设备一站式服务专家

# 2019

## 产品样册

单鼓系列产品

# Wacom

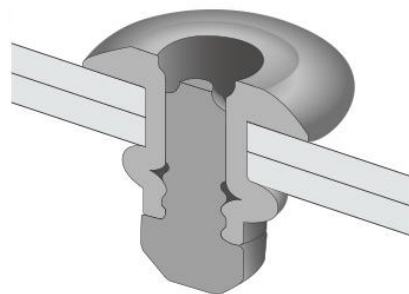


## 01 单鼓铆钉（全铁）

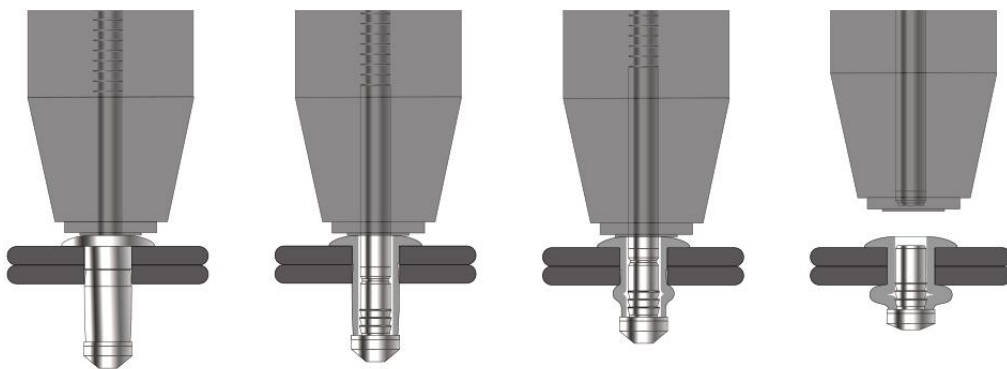
- 铆芯**            **材料：碳钢**  
**表面处理：环保三价电镀蓝白锌**
- 铆壳**            **材料：碳钢**  
**表面处理：环保三价电镀蓝白锌**



1. 高抗剪强度和抗拉强度提供了坚固的、可抗震性连接。
2. 提供了很大的反面正压面，紧贴后板。
3. 将尾部承压负载/铆接负载分散在压板上，使得产品可以理想的用于薄板铆接。
4. 钉芯的锁紧保留设计能够避免由于铆钉芯脱落导致的损坏、漏电或者发出异响等问题。
5. 良好的孔填充，能对不规则孔、超差孔、长圆孔或者错位孔进行补偿铆接。

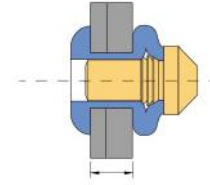
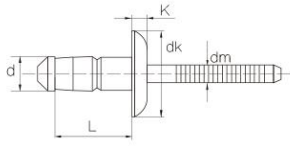


### 铆接过程：



该文件仅用于介绍此类产品，并非旨在承诺任何声明，暗示或有法律效益的保证；所有保修权仅包含在我们的书面报价，合同书/采购订单中。建议客户了解每款产品的特性，安装方式，及其正确使用方法。

如果您需要配套的安装工具，请到我们的官网 [www.chinawacom.com](http://www.chinawacom.com) 上查看。



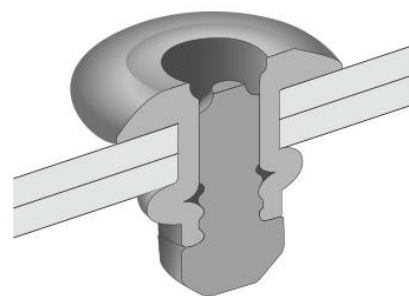
## 单鼓铆钉基本尺寸

Diameter mm	Grip Range		Drill Diameter mm	L (mm Nom)	dk Max	K Max	dm Max	Shear Force (kN Nom)	Tensile Force (kN Nom)	Product model No.
	Min	Max								
直径	最小范围	最大范围	开孔直径		盘头			抗剪断力	抗拉断力	产品型号
3.2 mm (1/8")	1.0	3.0	3.30-3.40	6.5	6.8	1.4	2.0	1.2	1.3	WS-SSPMG-0406
	3.0	5.0		9.2				1.7		WS-SSPMG-0409
	5.0	7.0		11.5				2.5		WS-SSPMG-0411
4.0 mm (5/32")	1.0	3.0	4.10-4.30	7.5	8.0	1.4	2.6	2.0	2.8	WS-SSPMG-0507
	3.0	5.0		10.0				3.5		WS-SSPMG-0510
	5.0	7.0		12.5				4.1		WS-SSPMG-0512
4.8 mm (3/16")	1.5	3.5	4.90-5.10	10.0	9.6	1.5	3.2	3.6	3.8	WS-SSPMG-0610
	3.5	6.0		12.0				4.2		WS-SSPMG-0612
	6.0	8.5		14.0				5.0		WS-SSPMG-0614
	7.5	10.0		16.5				5.0		WS-SSPMG-0616
6.0 mm	1.5	4.0	6.10-6.30	11.0	12.3	2.1	4.0	4.2	5.4	WS-SSPMG-0711
	3.0	6.0		13.0				5.4		WS-SSPMG-0713
	6.0	9.0		16.0				8.5		WS-SSPMG-0716
	9.0	12.0		19.0				8.5		WS-SSPMG-0719
6.4 mm (1/4")	1.5	4.5	6.50-6.70	12.5	13.4	2.7	4.2	10.0	5.8	WS-SSPMG-0812
	3.0	6.5		14.5				11.0		WS-SSPMG-0814
	5.0	8.5		16.5				11.0		WS-SSPMG-0816
	8.0	11.5		19.5				11.0		WS-SSPMG-0819

该文件仅用于介绍此类产品，并非旨在承诺任何声明，暗示或有法律效益的保证；所有保修权仅包含在我们的书面报价，合同书/采购订单中。建议客户了解每款产品的特性，安装方式，及其正确使用方法。

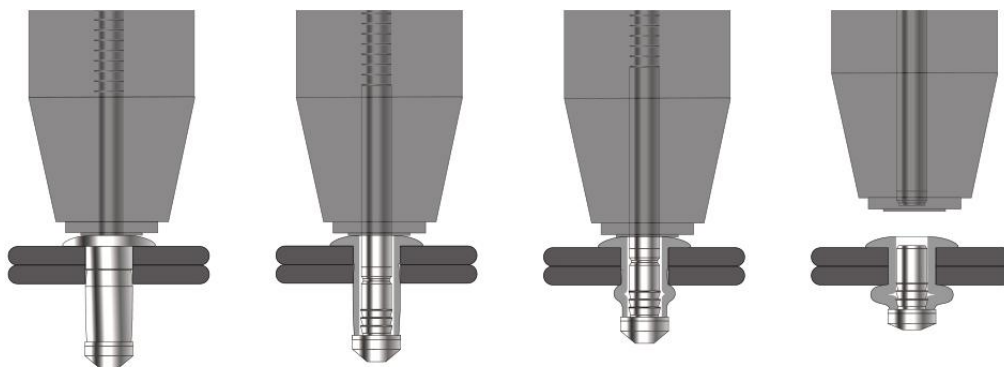
## 02 单鼓铆钉（全不锈钢）

铆芯	材料	304 系列不锈钢
	表面处理	本色抛光
铆壳	材料	304 系列不锈钢
	表面处理	本色抛光



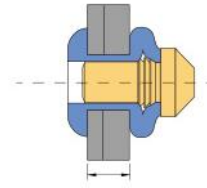
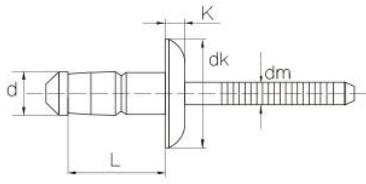
- 高抗剪强度和抗拉强度提供了坚固的、可抗震性连接。
- 提供了很大的反面正压面，紧贴后板。
- 将尾部承压负载/铆接负载分散在压板上，使得产品可以理想的用于薄板铆接。
- 钉芯的锁紧保留设计能够避免由于铆钉芯脱落导致的损坏、漏电或者发出异响等问题。
- 良好的孔填充，能对不规则孔、超差孔、长圆孔或者错位孔进行补偿铆接。

### 铆接过程：



该文件仅用于介绍此类产品，并非旨在承诺任何声明，暗示或有法律效益的保证；所有保修权仅包含在我们的书面报价，合同书/采购订单中。建议客户了解每款产品的特性，安装方式，及其正确使用方法。

如果您需要配套的安装工具，请到我们的官网 [www.chinawacom.com](http://www.chinawacom.com) 上查看。



## 单鼓铆钉基本尺寸

Diameter mm	Grip Range		Drill Diameter mm	L (mm Nom)	dk Max	K Max	dm Max	Shear Force (KN Nom)	Tensile Force (KN Nom)	Product model No.	
	Min	Max									
直径	最小范围	最大范围	开孔直径		盘头			抗剪断力	抗拉断力	产品型号	
3.2 mm (1/8")	1.0	3.0	3.3-3.4	6.5	6.6	1.1	2.1	1.6	2.0	WS-BBPMG-0406	
	3.0	5.0		9.5				1.7			WS-BBPMG-0409
	5.0	7.0		11.5				3.2			WS-BBPMG-0411
4.0 mm (5/32")	1.0	3.0	4.1-4.3	7.5	8.0	1.5	2.6	2.8	4.0	WS-BBPMG-0507	
	3.0	5.0		10.0				5.2			WS-BBPMG-0510
	5.0	7.0		12.5							WS-BBPMG-0512
4.8 mm (3/16")	1.5	3.5	4.9-5.1	10.0	9.6	1.5	3.2	4.2	5.0	WS-BBPMG-0610	
	3.5	6.0		12.5							WS-BBPMG-0612
	6.0	8.5		14.5							WS-BBPMG-0614
	7.5	10.0		16.5							WS-BBPMG-0616
6.0 mm	1.5	4.0	6.1-6.3	11.0	12.6	2.20	4.20	7.8	6.2	WS-BBPMG-0711	
	3.0	6.0		13.0							WS-BBPMG-0713
	6.0	9.0		16.0							WS-BBPMG-0716
	9.0	12.0		19.0							WS-BBPMG-0719
6.4 mm (1/4")	1.5	4.5	6.5-6.7	12.5	13.4	2.7	4.8	10.5	8.3	WS-BBPMG-0812	
	3.0	6.5		14.5							WS-BBPMG-0814
	5.0	8.5		16.5							WS-BBPMG-0816
	8.0	11.5		19.5							WS-BBPMG-0819

该文件仅用于介绍此类产品，并非旨在承诺任何声明，暗示或有法律效益的保证；所有保修权仅包含在我们的书面报价，合同书/采购订单中。建议客户了解每款产品的特性，安装方式，及其正确使用方法。

电话: +86 532 6898 2828

传真: +86 532 6898 2818

邮件: chinawacom@163.com

地址: 青岛市高新区宝源路780号联东U谷18栋

# 青岛瑞强机电技术有限公司

连接您我，紧固世界！

*Wacom*

*www.chinawacom.com*